

waterpik®

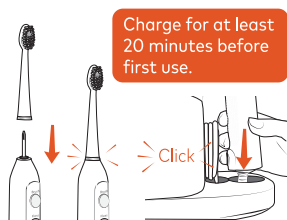
SONIC-FUSION®

QUICK START GUIDE Model SF-01 | SF-02

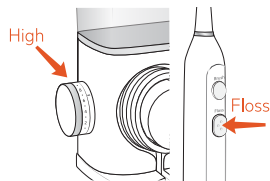
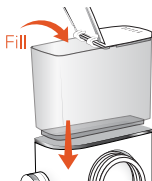
Visit
Waterpik.com/WelcomSF
to watch How To Video

Register your product and
receive over **\$50** in savings.
Waterpik.com/registration

Getting Started (First time use only)



Charge for at least
20 minutes before
first use.



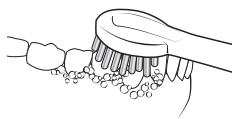
Place flossing brush head firmly
into place. Press the power
handle onto hose attachment.

Fill reservoir with warm
water and replace it
firmly on the base.

Prime Unit

Turn pressure to high,
point tip into sink and
press the FLOSS button
until water flows.
Turn off.

3 Modes



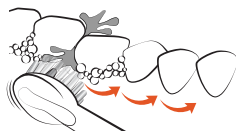
Brush

Press BRUSH button, use
light pressure and clean all
tooth surfaces.



Floss

Press FLOSS button, keep
lips partially closed to allow
water to flow into sink.



Brush + Floss

Press BRUSH button, then
press FLOSS button.

waterpik®

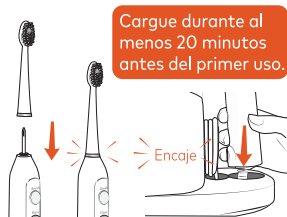
SONIC-FUSION®

GUÍA DE INICIO RÁPIDO Modelo SF-01 | SF-02

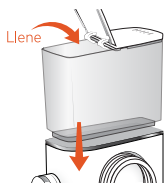
Visite
Waterpik.com/WelcomerSF
Para ver el video "Cómo"

Registre su producto y
reciba más de **\$50** en ahorros.
Waterpik.com/registration

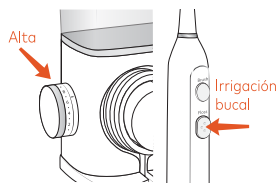
Primeros pasos (solamente al usarlo por primera vez)



Coloque el cabezal del cepillo de irrigación bucal firmemente en su lugar. Presione la manija de potencia en el accesorio de la manguera.



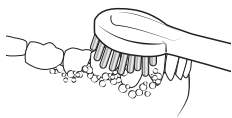
Llene el depósito con agua tibia y vuelva a colocarlo firmemente en la base.



Para preparar la unidad

Gire la presión a alta, apunte la boquilla hacia el lavabo y presione el botón FLOSS (IRRIGACIÓN BUCAL) hasta que fluya el agua. Apague la unidad.

3 modos



Cepillado

Presione el botón BRUSH (CEPILLADO), use una ligera presión y limpie todas las superficies de los dientes.



Irrigación bucal

Presione el botón FLOSS (IRRIGACIÓN BUCAL), mantenga los labios parcialmente cerrados para permitir que el agua fluya hacia el fregadero.



Cepillado + Irrigación bucal

Presione el botón BRUSH (CEPILLADO), y luego presione el botón FLOSS (IRRIGACIÓN BUCAL).